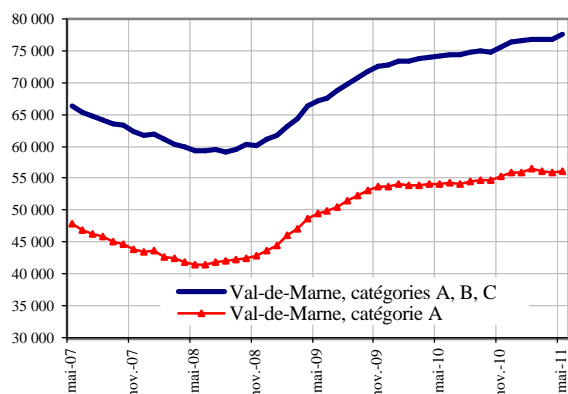


DEMANDEURS D'EMPLOI INSCRITS ET OFFRES COLLECTÉES PAR PÔLE EMPLOI DANS LE VAL-DE-MARNE EN MAI 2011

Demandeurs d'emploi inscrits en fin de mois à Pôle emploi

Catégories A et A, B, C (cvs)



Fin mai 2011, dans le Val-de-Marne, 56 010 personnes sont inscrites à Pôle emploi en catégorie A. Ce nombre augmente de +0,1 % par rapport à fin avril 2011 (+80). Sur un an, il est en hausse de +3,4 %.

En Ile-de-France, le nombre de demandeurs d'emploi inscrits en catégorie A augmente de +0,3 % par rapport à fin avril 2011 (+1,1 % en un an).

Fin mai 2011, dans le Val-de-Marne, 77 510 personnes sont inscrites à Pôle emploi en catégorie A, B, C. Ce nombre augmente de +1 % par rapport à fin avril 2011 (+780). Sur un an, il est en hausse de +4,6 %.

En Ile-de-France, le nombre de demandeurs d'emploi inscrits en catégorie A, B, C augmente de +1,3 % par rapport à avril 2011 (+3,6 % en un an).

Demandeurs d'emploi inscrits en fin de mois à Pôle emploi (catégorie A)

Données CVS	Mai 2010	Avril 2011	Mai 2011	Variation sur un mois	Variation sur un an
Hommes	28 780	29 140	29 050	-0,3	0,9
Femmes	25 390	26 790	26 960	0,6	6,2
Moins de 25 ans	7 030	6 850	6 830	-0,3	-2,8
Entre 25 et 49 ans	37 510	38 330	38 330	0,0	2,2
50 ans et plus	9 630	10 750	10 850	0,9	12,7
Hommes de moins de 25 ans	3 660	3 480	3 480	0,0	-4,9
Hommes de 25 à 49 ans	19 620	19 650	19 610	-0,2	-0,1
Hommes de 50 ans et plus	5 500	6 010	5 960	-0,8	8,4
Femmes de moins de 25 ans	3 370	3 370	3 350	-0,6	-0,6
Femmes de 25 à 49 ans	17 890	18 680	18 720	0,2	4,6
Femmes de 50 ans et plus	4 130	4 740	4 890	3,2	18,4
Ensemble de la catégorie A	54 170	55 930	56 010	0,1	3,4

Sources : STMT - Pôle emploi, Dares. Cvs : Direccte Ile-de-France

Demandeurs d'emploi inscrits en fin de mois à Pôle emploi (catégories A, B, C)

Données CVS	Mai 2010	Avril 2011	Mai 2011	Variation sur un mois	Variation sur un an
Hommes	38 820	39 500	39 870	0,9	2,7
Femmes	35 300	37 230	37 640	1,1	6,6
Moins de 25 ans	8 680	8 480	8 620	1,7	-0,7
Entre 25 et 49 ans	52 060	53 480	53 900	0,8	3,5
50 ans et plus	13 380	14 770	14 990	1,5	12,0
Hommes de moins de 25 ans	4 400	4 220	4 310	2,1	-2,0
Hommes de 25 à 49 ans	27 120	27 340	27 560	0,8	1,6
Hommes de 50 ans et plus	7 300	7 940	8 000	0,8	9,6
Femmes de moins de 25 ans	4 280	4 260	4 310	1,2	0,7
Femmes de 25 à 49 ans	24 940	26 140	26 340	0,8	5,6
Femmes de 50 ans et plus	6 080	6 830	6 990	2,3	15,0
Ensemble des catégories A, B, C	74 120	76 730	77 510	1,0	4,6

Sources : STMT - Pôle emploi, Dares. Cvs : Direccte Ile-de-France

Ancienneté d'inscription sur les listes des demandeurs d'emploi inscrits en fin de mois à Pôle emploi (catégories A, B, C)

<i>Données CVS</i>	<i>Effectifs et %</i>				
	Mai 2010	Avril 2011	Mai 2011	Variation sur un mois	Variation sur un an
Moins de 1 an	49 410	49 140	49 790	1,3	0,8
1 an ou plus	24 710	27 590	27 720	0,5	12,2
Part des demandeurs d'emploi inscrits depuis plus d'un an (%)	33,3%	36,0%	35,8%	-	-

Sources : STMT - Pôle emploi, Dares. Cvs : Direccte Ile-de-France

Entrées et sorties à Pôle emploi (catégories A, B, C)

<i>Données CVS</i>	<i>Effectifs et %</i>				
	Mai 2010	Avril 2011	Mai 2011	Variation trimestrielle sur trois mois glissants (1)	Variation annuelle sur trois mois glissants (2)
Entrées à Pôle emploi	10 320	8 600	11 130	-1,1	-0,8
Sorties de Pôle emploi	10 010	9 230	10 110	3,3	-0,7

Sources : STMT - Pôle emploi, Dares. Cvs : Direccte Ile-de-France

(1) : Evolution sur les trois derniers mois par rapport aux trois mois précédents

(2) : Evolution sur les trois derniers mois par rapport aux mêmes trois mois de l'année précédente

Demandeurs d'emploi ayant un droit payable au RSA inscrits en fin de mois à Pôle emploi

<i>Données brutes</i>	<i>Effectifs et %</i>		
	Mai 2010	Avril 2011	Mai 2011
Catégorie A		8 263	8 456
Catégorie B		919	946
Catégorie C		708	789
Catégories A, B, C		9 890	10 191
Catégorie D		204	216
Catégorie E		313	318
Catégories A, B, C, D, E		10 407	10 725
Part dans l'ensemble des demandeurs d'emploi de catégorie A		15,1%	15,5%
Part dans l'ensemble des demandeurs d'emploi de catégories A, B, C		13,0%	13,3%

Sources : STMT - Pôle emploi, Dares. Cvs : Direccte Ile-de-France

Offres d'emploi collectées par Pôle emploi

<i>Données cvs</i>	<i>Effectifs et %</i>				
	Mai 2010	Avril 2011	Mai 2011	Variation trimestrielle sur trois mois glissants (1)	Variation annuelle sur trois mois glissants (2)
- Emplois durables (6 mois ou plus)	2 390	2 220	2 800	1,1	7,3
- Emplois non durables (moins de 6 mois)	1 420	1 670	1 530	3,0	1,3
Ensemble	3 810	3 890	4 330	1,8	4,9

Sources : STMT - Pôle emploi, Dares. Cvs : Direccte Ile-de-France

(1) : Evolution sur les trois derniers mois par rapport aux trois mois précédents

(2) : Evolution sur les trois derniers mois par rapport aux mêmes trois mois de l'année précédente